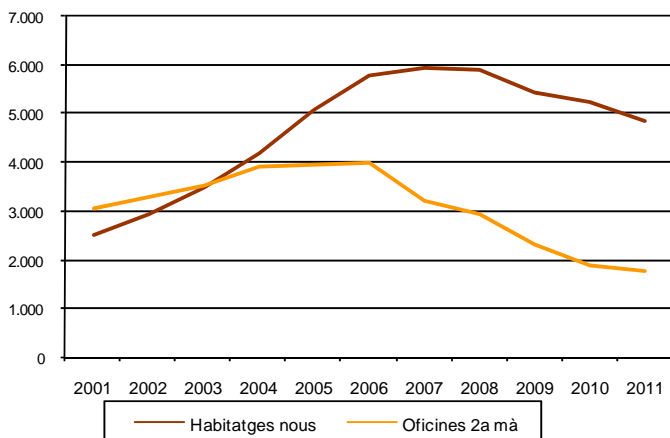


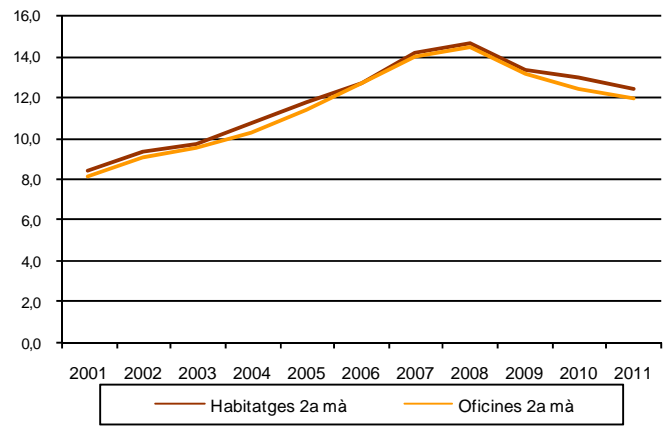
AVANÇ DE DADES ESTADÍSTIQUES DE LA CIUTAT DE BARCELONA  
ESTADÍSTIQUES DEL MERCAT IMMOBILIARI A BARCELONA. ANY 2011

Estimació del preu d'oferta	2010	2011	% Variació
<b>Venda</b>			
Preu mitjà total d'un habitatges nou (milers €)	521,4	486,9	-6,6
Preu mitjà total d'un habitatges 2a mà (milers €)	356,0	360,5	1,3
Habitatge nou, €/m2 construït	5.242	4.853	-7,4
Locals comercials 2a mà, (€/m2 útil)	2.329	2.039	-12,5
Preu mitjà parking nova planta (milers €/plaça)	29,4	28,8	-2,1
Preu mitjà parking 2a mà (milers €/plaça)	28,6	25,3	-11,4
Preu mitjà parking moto 2a mà (milers €/plaça)	4,6	4,1	-9,5
Oficines 2a mà (€/m2 útil)	3.302	3.075	-6,9
Preu mitjà oficina 2a mà (milers €)	764	649	-15,0
<b>Lloguer</b>			
Habitatge 2a mà (€/m2 útil mes)	12,9	12,4	-4,3
Locals comercials 2a mà, (€/m2 útil mes)	10,2	9,8	-4,1
Places d'aparcament 2a mà (€ mes/plaça)	106,0	105,0	-0,9
Places d'aparcament moto 2a mà (€ mes/plaça)	35,0	37,0	5,7
Oficines 2a mà (€/m2 útil mes)	12,4	11,9	-4,4
Preu mitjà oficina 2a mà (€/mes)	2.395	2.480	3,6

Evolució preu venda habitatges i oficines (€/m2)



Evolució preu lloguer habitatges i oficines (€/m2)



**NOTA INFORMATIVA**

més informació: **Centre de Documentació Estadística (c/ Llacuna 161 3ª pl) tf: 93 2918910**

Tota aquesta informació es pot consultar a la següent adreça d'internet:

[www.bcn.cat/estadistica/catala/dades/timm](http://www.bcn.cat/estadistica/catala/dades/timm)