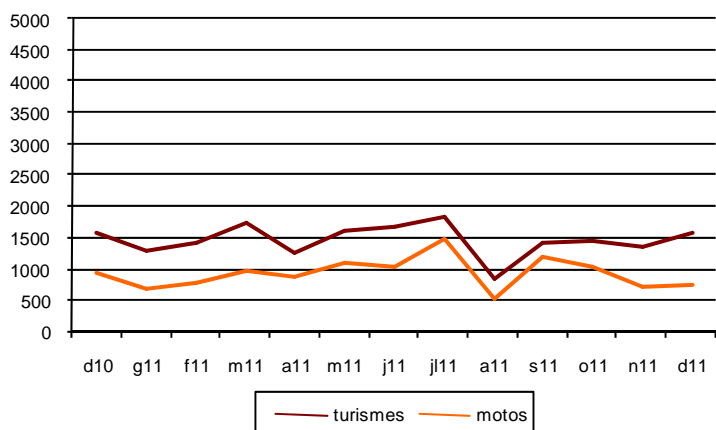


AVANÇ DE DADES ESTADÍSTIQUES DE LA CIUTAT DE BARCELONA
 MATRICULACIÓ DE VEHICLES
 DESEMBRE 2011

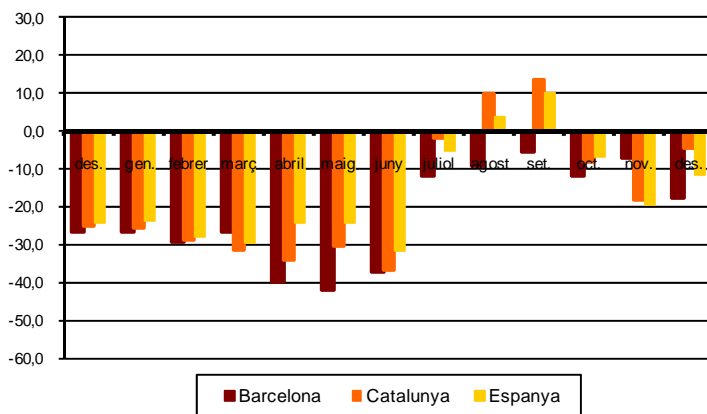
Desembre 2011	Nombre matriculacions	% Taxa variació mes anterior	% Taxa variació interanual
Turismes			
Barcelona	1.308	-3,8	-17,8
Camb	2.777	-0,7	-14,4
Prov Barcelona	7.900	12,0	-4,0
Catalunya	10.153	15,2	-4,6
Espanya	62.132	17,8	-11,3
Motos			
Barcelona	733	0,5	-22,4
Camb	1.062	-3,5	-24,0
Prov Barcelona	1.413	-7,2	-25,0
Catalunya	1.634	-9,0	-26,9
Espanya	5.676	-9,2	-18,4

Camb= Consorci àrea metropolitana Barcelona

Evolució mensual matriculació turismes i motos. 2010-2011



Matriculació turismes segons àmbits territorials (% Variació interanual)



NOTA INFORMATIVA

més informació a: **Centre de Documentació Estadística (c/ Llacuna 161 3ª pl) tf: 93 2918910**

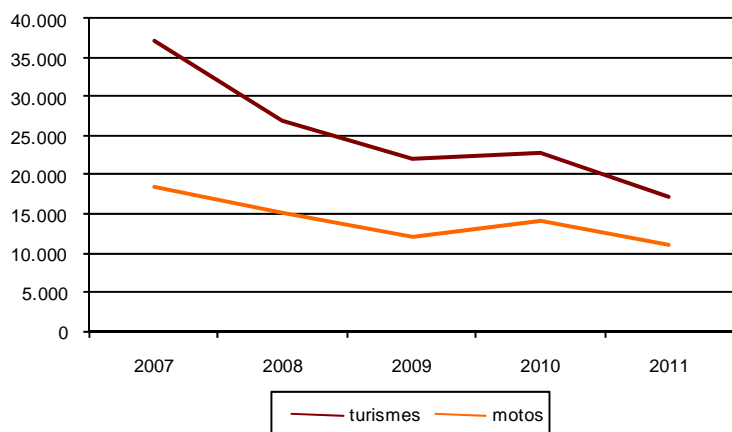
Tota aquesta informació es pot consultar a la següent adreça d'internet:

www.bcn.cat/estadistica/catala/dades/mat_vehicles/

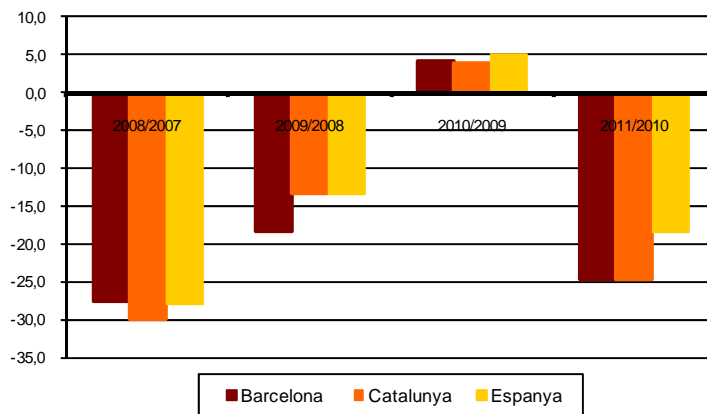
AVANÇ DE DADES ESTADÍSTIQUES DE LA CIUTAT DE BARCELONA
 MATRICULACIÓ DE VEHICLES
 ANY 2011

Any 2011	Nombre matriculacions	Variació absoluta	% Taxa variació interanual
Turismes			
Barcelona	17.220	-5.660	-24,7
Camb	35.546	-11.727	-24,8
Prov Barcelona	91.967	-20.549	-18,3
Catalunya	117.550	-29.132	-19,9
Espanya	804.102	-190.068	-19,1
Motos			
Barcelona	11.102	-2.952	-21,0
Camb	18.585	-3.072	-14,2
Prov Barcelona	26.139	-4.587	-14,9
Catalunya	32.155	-5.657	-15,0
Espanya	121.899	-15.488	-11,3
Camb= Consorci àrea metropolitana Barcelona			

Evolució anual matriculació turismes i motos. 2007-2011



Matriculació turismes segons àmbits territorials (% Variació interanual)



NOTA INFORMATIVA

més informació a: **Centre de Documentació Estadística (c/ Llacuna 161 3ª pl) tf: 93 2918910**

Tota aquesta informació es pot consultar a la següent adreça d'internet:

www.bcn.cat/estadistica/catala/dades/mat_vehicles/