



Lliurament de 67 habitatges protegits a l'illa Fòrum

- Es tracta de 67 nous habitatges ubicats al carrer de Ramon Llull, 422, en un entorn de promocions d'habitatge protegit
- Formen part del Pla d'Habitatge 2004-2010 i són fruit de la política de col·laboració endegada entre l'Ajuntament de Barcelona i CCOO per impulsar habitatge protegit a la ciutat

Barcelona, 13 de desembre de 2007

67 nous habitatges protegits, fruit de la col·laboració entre l'Ajuntament i la cooperativa sindical

El quart tinent d'Alcalde de l'Ajuntament de Barcelona, Ramon García-Bragado i el secretari general de CCOO (Comissió Obrera Nacional de Catalunya), Joan Coscubiela, **presidirán avui, 13 de desembre de 2007**, l'acte de lliurament de claus de la promoció de 67 nous habitatges amb protecció oficial ubicats al carrer de Ramon Llull, 422-426/Pierre Vilar, 9, al sector anomenat C-2 Fòrum, al Districte de Sant Martí.

Aquesta promoció, integrada en el Programa del Pla d'Habitatge 2004-2010 que impulsa l'Ajuntament de Barcelona, és una mostra més de l'estreta col·laboració endegada entre el consistori i diversos promotors a l'hora d'impulsar més habitatge protegit arreu de la ciutat. En aquest cas en concret ha estat amb la cooperativa 'Habitatge Entorn, SCCL', i que gràcies a diversos convenis, al llarg del període 2004-2007 ja s'han pogut lliurar un total de 177 nous habitatges (Illa C2-Fòrum, Vallbona-Oristà i Illa Robadors).

En aquest sentit, cal remarcar que hi ha per endavant una perspectiva de continuïtat entre l'ajuntament i aquesta cooperativa per anar impulsant conjuntament més habitatge protegit en els propers anys.

La seixentena de nous pisos que avui es lliuren queda distribuïda en tres blocs irregulars que formen una mena de lletra 'C' de perfil quadrat invertida mirant cap a l'oest, amb una distribució de planta baixa i 6 pisos (1 bloc) i planta baixa i 4 pisos (2 blocs), i amb un total de 7.305 m² de sostre. Tots ells tenen de 2 a 4 dormitoris, amb una superfície mitjana de 78,65 m² útils (alguns, amb opció a terrassa) i plaça de pàrquing i traster assignats. Tots els edificis disposen de plaques solars, fet que permet reduir el consum elèctric, i també disposen d'instal·lació de recollida pneumàtica de residus sòlids urbans (RPRSU).

El projecte va ser encarregat als arquitectes Ricard Mercadé i Rogel i Aurora Fernández i Grané, qui també es va fer càrrec de la direcció facultativa, sent l'arquitecte tècnic Ramon Garriga i Rufach.

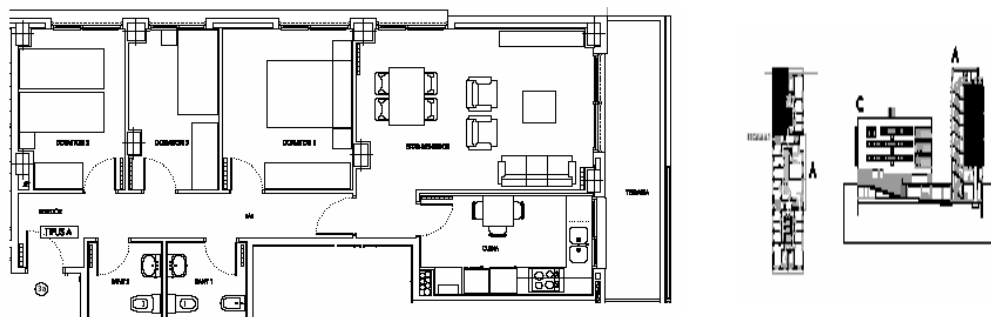


Fig. 1 Croquis-detall de distribució de planta i alçat.

■ Illa Fòrum: 200 habitatges protegits de diverses tipologies en un mateix entorn

L'anomenat sector C-2 Fòrum és una illa d'habitatges de protecció oficial - ubicada entre els carrers d' Eduard de Maristany, Rambla de Prim, Sant Ramon de Penyafort i Ramon Llull, a la zona situada més a Llevant del Districte de Sant Martí- de "nova" creació.

Quan hagin finalitzat les obres de construcció, a l'anomenada 'illa Fòrum' s'hauran impulsat un total de 200 nous habitatges protegits de diverses tipologies, incloent-hi els lliurats avui (promoguts per la cooperativa de CCOO 'Habitatge Entorn, SCCL'), i d'altres com els 72 habitatges protegits (carrer de Llull, 420) en règim de lloguer que promou el Patronat Municipal de l'Habitatge o els 60 pisos protegits per a socis cooperativistes de 'Llar Unió Catalonia' (UGT) situats a Sant Ramon de Penyafort, 3.

Fent una mica de repàs històric, aquesta 'nova' illa davant del recinte del Parc del Fòrum, va allotjar des de 1963 i fins a 2003 les cotxeres de Llevant (Transports Metropolitans de Barcelona). Amb posterioritat, i durant un breu període de temps, es va aprofitar com a pàrquing que va donar servei als visitants del Fòrum de les Cultures 2004 de Barcelona.

L'arranjament per a la millora de tot aquest espai urbà ha donat pas a nous carrers per a vianants, lliures de trànsit rodat, i que amb els noms de Francesc de Borja i Moll, Anaïs Nin, Pierre Vilar i J. Narcís Roca, revestiran els intersticis d'aquesta nova illa C-2 Fòrum que tot just ara neix.

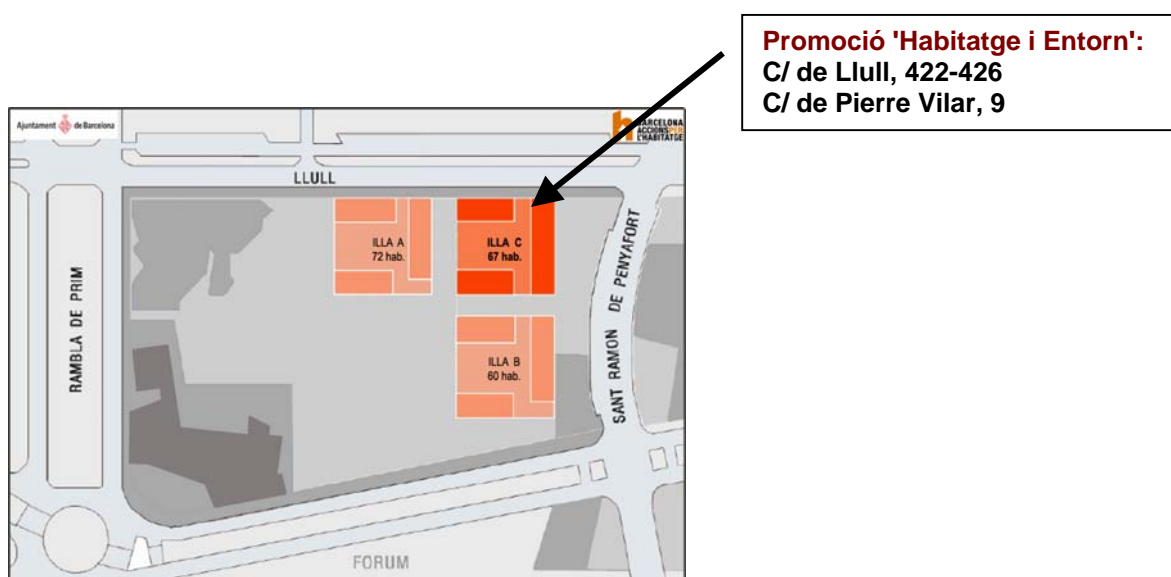


Fig. 2 Plànol de localització amb les promocions d'habitatges protegits que es generaran a l'illa C-2 Fòrum, incloent-hi els nous habitatges de la cooperativa 'Habitatge Entorn'.

■ Una nova urbanització de 35.000 m2 amb habitatge protegit i zona verda

La totalitat de l'àmbit urbanitzat a la nova illa C2-Fòrum abastará una superfície d'uns 35.000 m2 i quedarà estructurada en diverses zones. El conjunt dels edificis se situen en forma de quadrat obert, amb interiors d'illa ajardinats.

- A l'àmbit del carrer de Llull, entre la Rambla de Prim i el carrer de Sant Ramon de Penyafort s'han urbanitzat uns 11.000 m2 que corresponen a vorals i semivials. D'aquesta manera, aquest àmbit s'adapta a les noves rasants, dotant-lo d'un caire més urbà.
- I un segon àmbit, que inclou uns 24.000 m2, és la urbanització que correspon a l'interior d'illa, amb zones verdes com els jardins de Josep Pou i Pagès; i un sector ubicat a la banda Llobregat del carrer Sant Ramon de Penyafort.

Fig. 3 Plànol amb detall de les fases d'urbanització. L'espai superior horitzontal tramat amb gomets verds correspon a la primera fase (carrer de Llull).



DADES:

Superfície urb.: aprox.: 35.000 m2

Inversió: 7.449.977,68 MEUR