



## **Lliurament de la promoció de 66 habitatges de lloguer protegit a Sarrià-Sant Gervasi**

- **L'Ajuntament de Barcelona i l'empresa pública REGESA lliuren els habitatges que s'ubiquen a la plaça d'Alfonso Comín, 11-12, al nus de Collserola-Vallcarca**
- **La promoció forma part dels 10.200 habitatges de protecció oficial impulsats per l'Ajuntament de Barcelona, a través del seu Pla d'Habitatge**

**Barcelona, 18 de setembre de 2008**

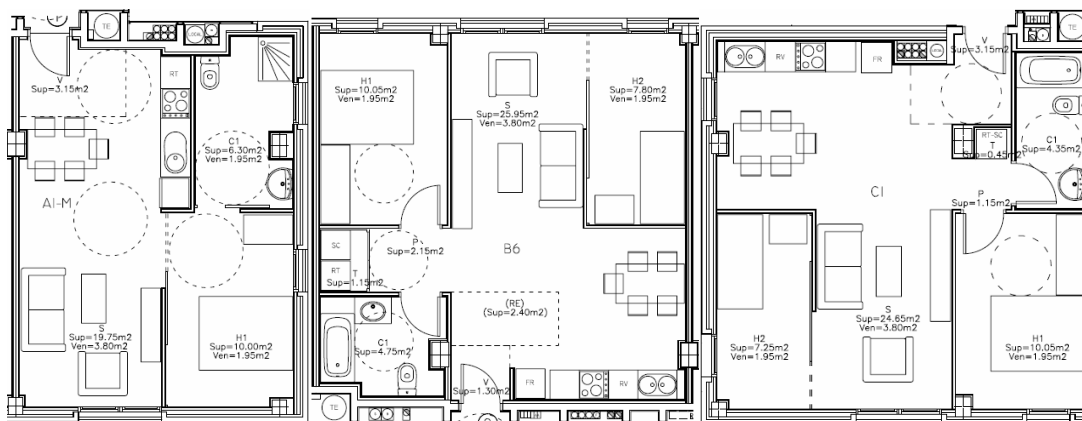
# Un nou impuls a l'habitatge protegit de lloguer

Els habitatges que avui es lliuren han estat promoguts per REGESA i formen part dels 10.200 habitatges impulsats per l'Ajuntament de Barcelona en el marc del Pla d'Habitatge de Barcelona, en què la promoció de l'**habitatge protegit de lloguer** és una de les prioritats.

La promoció, ubicada a la Plaça d'Alfonso Comín, 11-12, té **66 habitatges protegits de lloguer** i han estat dissenyats per Pere Serra, arquitectes S.L.

L'edifici està desenvolupat en tres plantes soterrani, planta baixa (on s'hi ubica una 'escola bressol' que entrarà en funcionament a l'inici d'aquest curs 2008-2009) i sis plantes pis. Els habitatges tenen entre 40 i 62m<sup>2</sup> de superfície útil, amb rebedor, sala d'estar-menjador, cuina, 1 o 2 dormitoris, bany, galaria/rentador exterior i traster. Del total, 6 habitatges són els adaptats per a persones amb mobilitat reduïda.

A més, l'edifici consta d'un aparcament de 95 places (no vinculants) per a automòbil i 16 per a motocicleta.



Figs. 1,2 i 3. Detalls de la distribució dels tres tipus d'habitatge:

El règim de protecció del què gaudeixen aquests habitatges és el de lloguer 'Tipus A' (10 anys) i amb un preu de lloguer de 8,54 €/m<sup>2</sup> útils al mes, més despeses complementàries (despeses comunitat, neteja, etc.).

Els contractes de lloguer es regeixen, com en tots els casos per la Llei d'arrendaments urbans.

## Disseny amb sostenibilitat ambiental

Aquesta promoció s'ha construït seguint els paràmetres d'ecoeficiència respecte als materials i sistemes constructius que actualment regula la Generalitat de Catalunya des de la perspectiva de la sostenibilitat ambiental. Es tracta, doncs, d'una promoció concebuda en tots els sentits amb criteris de sostenibilitat – plaques solars a coberta, preindustrialització de les façanes, augment de l'aïllament convencional en la construcció de la façana... -, amb solucions de projecte que contribueixen a protegir l'edifici tèrmicament i a disminuir l'impacte climàtic.

En aquest sentit, en l'edificació s'han aplicat sistemes industrialitzats en les façanes i en les divisions interiors, a més d'una coberta ventilada, el que possibilita una reducció del coeficient mitjà de transmitància tèrmica. Tanmateix, en les subbases del paviment de la planta soterrani s'han utilitzat productes reciclats que contribueixen a reduir la humitat per capilaritat en l'estructura del sòl de l'aparcament.

En la línia d'assegurar i mantenir l'estalvi energètic s'han instal·lat detectors de presència per a l'encesa de l'enllumenat, amb l'excepció dels llocs on l'encesa i apagada es produeix sovint. I, també, s'ha dotat l'edifici de plaques solars per al subministrament d'aigua calenta sanitària a cadascun dels 66 habitatges.

En quant al sanejament cal destacar que la promoció, disposa en el seu interior de la instal·lació d'un sistema de clavegueram separatiu, que permet tenir dos circuits de recollida i sortida d'aigües pluvials i aigües negres de forma diferenciada.

En definitiva, aquesta promoció d'Alfons Comín, atén als exigents atributs i estàndards de qualitat i sostenibilitat amb què Regesa i l'Ajuntament de Barcelona promouen habitatge públic. Un esforç que ja ha estat reconegut amb el "Premio AVS a la mejor edificación sostenible de España" que va rebre el passat 5 de juny la promoció de 25 habitatges protegits de lloguer per a joves del carrer de Teodor Llorente (situada al districte d'Horta-Guinardó) i també integrada en el Pla d'Habitatge 2004-2007 de Barcelona.

Fig. 4. Detalls de la façana i de l'entrada de la promoció a Alfonso Comín, 11-12.



## Prop de 200 nous habitatges protegits al districte

Situada al nus de Collserola-Vallcarca, la promoció d'Alfonso Comín és prop d'un entorn recentment millorat (Ronda de Dalt-Republica Argentina-Avda. de Vallcarca).

Aquesta promoció de lloguer és una de les 6 noves promocions (que generen un total de 185 habitatges protegits i que actualment es troben en diverses fases d'execució) de diverses tipologies al districte de Sarrià-Sant Gervasi.

Figs. 5, 6 i 7. Plànols d'ubicació de la promoció d'Alfonso Comín, 11-12, i de la distribució de la resta d'habitatges protegits impulsats per l'Ajuntament al Districte de Sarrià-Sant Gervasi.

