



Lliurament de la promoció de 60 habitatges de protecció oficial a l'illa Fòrum

- Es tracta d'una promoció en règim cooperativista promoguda per 'Llar Unió Catalònia', cooperativa sindical de la UGT, i està ubicada al carrer de Sant Ramon de Penyafort, 3
- Estan inclosos en el programa del Pla d'Habitatge 2004-2010 i són fruit de la política de col·laboració endegada entre l'Ajuntament de Barcelona i la UGT per impulsar habitatge protegit a la ciutat

Barcelona, 30 de juliol de 2008

Ajuntament  de Barcelona

60 nous habitatges protegits, fruit de la col·laboració entre l'Ajuntament i la cooperativa sindical de la UGT

Aquesta promoció de nous habitatges a l'illa C-2 Fòrum del barri del Besòs i el Maresme, al districte de Sant Martí, està integrada per 60 nous habitatges amb protecció oficial ubicats al carrer de Sant Ramon de Penyafort 3, i forma part del Programa del Pla d'Habitatge que impulsa l'Ajuntament de Barcelona.

Aquest és un exemple més de l'estreta col·laboració que es porta a terme entre el govern municipal i les cooperatives sindicals de la UGT a l'hora d'impulsar més habitatge protegit arreu de la ciutat. En aquest cas en concret ha estat amb **la cooperativa 'Llar Unió Catalònia'**, i que gràcies a diversos convenis amb la UGT, al llarg del període 2004-2007 ja s'han pogut lliurar (incloent-hi la promoció d'avui) un total de 164 habitatges de nova construcció.

A més de les promocions ja lliurades, actualment es troba en construcció una important promoció de 92 habitatges més (ubicada al sector Santa Coloma/Avda.Meridiana). I dues promocions més, una d'elles que actualment es troba en fase d'estudi i una altra amb inici d'obres.

En aquest sentit, també cal remarcar que hi ha per endavant una perspectiva de continuïtat entre l'ajuntament i la UGT per anar impulsant conjuntament més habitatge protegit en els propers anys.

La seixantena de nous pisos que avui es lliuren queda distribuïda en tres blocs irregulars que formen una lletra 'C' de perfil quadrat invertida mirant cap a l'oest. El conjunt del projecte són 60 habitatges de nova construcció en tres blocs de 12, 12 i 36 unitats, locals comercials i aparcaments soterranis a la parcel·la P-4 de l'àmbit C-2 del Fòrum.

La superfície d'illa té unes característiques que la defineixen com un quadrat de 52 x 52 metres i forma part de les illes model de l'entramat geomètricament regular del nou barri residencial de Lull-Taulat. Els edificis s'alineen segons els carrers, però mai no arriben a tancar el perímetre de l'illa ni a ocupar-ne els quatre fronts. S'ha adoptat una composició volumètrica i d'alçades tal que l'illa model comprèn dos tipus de blocs: un edifici més alt de planta baixa i sis plantes, que es disposa sobre el front nord-est de l'illa, i dos edificis més baixos de planta baixa i tres plantes, que es disposen sobre dos dels fronts restants de l'illa, el front nord-oest i el sud-est.



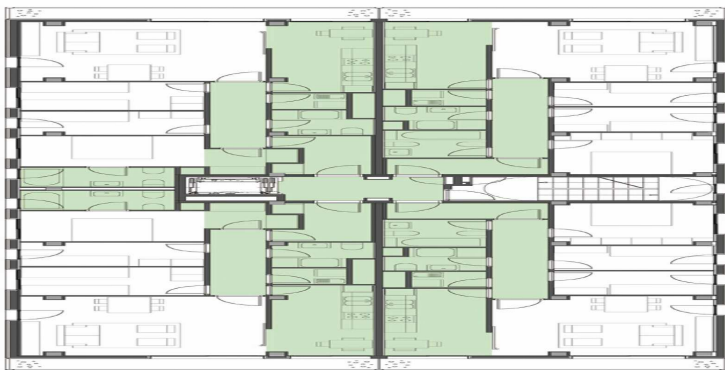


Fig. 1. Imatge virtual de façana i distribució d'una planta d'un dels blocs de 12 habitatges.

■ Illa Fòrum: gairebé 200 habitatges protegits de diverses tipologies en un mateix entorn

L'anomenat sector C-2 Fòrum és una illa d'habitatges de protecció oficial - ubicada entre els carrers d' Eduard de Maristany, Rambla de Prim, Sant Ramon de Penyafort i Ramon Lull, a la zona situada més a Llevant del Districte de Sant Martí- de nova creació.

En concret, i quan hauran finalitzat totes les obres de construcció del parc de noves vivendes, a l'anomenada 'illa Fòrum' s'hauran impulsat un total de 199 nous habitatges protegits de diverses tipologies, incloent-hi els lliurats avui (promoguts per la cooperativa de la UGT 'Llar Unió Catalunya'), i d'altres com els 72 habitatges protegits (carrer de Lull, 420) en règim de lloguer que promou el Patronat Municipal de l'Habitatge o els 67 pisos protegits per a socis cooperativistes de 'Habitatge i Entorn' (CCOO) situats al carrer de Lull, 422-426, i lliurats el passat mes de desembre.

Repassant la història d'aquest barri, amb anterioritat a 2004 i en concret en tota aquesta nova illa davant del recinte del Parc del Fòrum, va allotjar des de 1963 i fins a 2003 les cotxeres de Llevant (Transports Metropolitans de Barcelona). Amb posterioritat, i durant un breu període de temps, es va aprofitar com a pàrquing que va donar servei als visitants del Fòrum de les Cultures 2004 de Barcelona.

En aquest apartat cal afegir que, l'arranjament per a la millora de tot aquest espai urbà ha donat pas a nous carrers per a vianants, lliures de trànsit rodat, i que amb els noms de Francesc de Borja i Moll, Anaïs Nin, Pierre Vilar i J. Narcís Roca, revestiran els intersticis d'aquesta nova 'illa Fòrum'.



Fig. 2. Plànol de localització amb les promocions d'habitatges protegits de l'illa Fòrum', incloent-hi els nous habitatges de la cooperativa 'Llar Unió Catalunya'.

