



## Lliurament de claus d'habitatges protegits per a gent Jove al barri del Guinardó

- És un edifici de 25 habitatges amb protecció oficial promogut per **REGESA**
- Està emplaçat a Teodor Llorente, 8, i s'afegeix als més de 2.700 habitatges per a gent jove que el Pla d'Habitatge 2004-2007 ha impulsat a la ciutat

Barcelona, 28 de gener de 2008

# Habitatges de lloguer assequible per als joves

L'edifici del qual avui se'n fa el lliurament de claus, ubicat a Teodor Llorente,8, és una promoció de **25 habitatges protegits de lloguer impulsats** per l'Ajuntament de Barcelona –a través del seu Pla d'Habitatge 2004-2007- i promoguts per l'empresa **Regesa**.

Aquesta promoció s'afegeix a l'important conjunt de **2.700 habitatges** destinats al **mateix segment de població** que el Consistori ha impulsat arreu de la ciutat.

En concret, al **districte d'Horta-Guinardó**, l'Ajuntament ja ha promogut un total de **830 habitatges protegits** de diverses tipologies amb els promotors públics més importants (Patronat Municipal de l'Habitatge, Regesa o Incasòl). I, d'aquests, 231 van destinats a gent jove i a dia d'avui ja estan finalitzats i adjudicats.

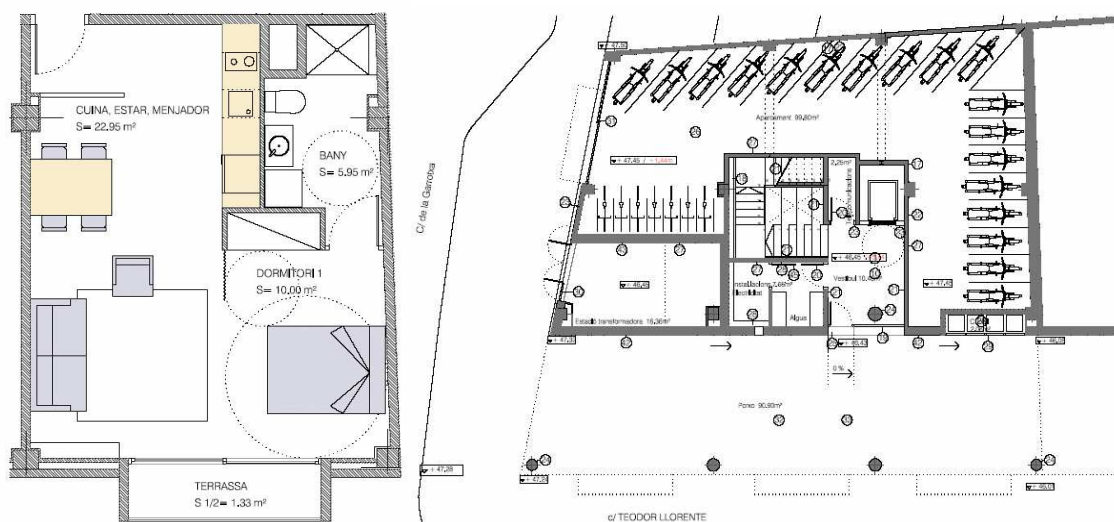
La nova promoció fa cantonada amb el carrer de la Garrotxa, i té un total de 1.548,92 m2 construïts. L'edifici consta de planta baixa per al nucli d'accés i cinc plantes pis amb cinc habitatges per replà, amb una superfície de 40 m2 cadascun.

El **preu màxim de lloguer** d'aquests habitatges protegits s'ha fixat en 275 euros/mes (inclòs l'IBI i altres despeses generals).

A més, disposa de 18 places d'aparcament per a motocicletes i bicicletes.

2

Fig. 1 i 2. Detalls de distribució de pis i planta aparcament.



1

2



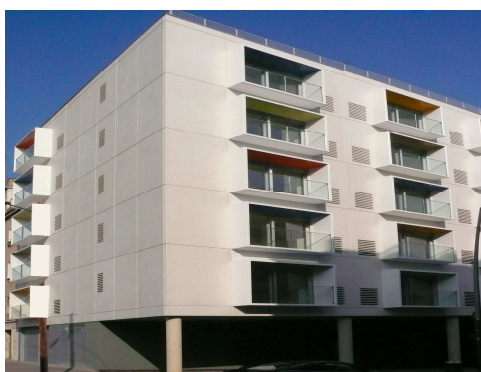
## ▪ Identitat arquitectònica amb l'edifici contigu

Els habitatges de Teodor Llorente estan ubicats en un renovat i dinàmic àmbit de la ciutat, i just a continuació d'una promoció, també de recent construcció, amb 25 habitatges protegits destinats a reallotjats urbanístics, ubicada al mateix carrer cantonada amb Plaça de Maragall.

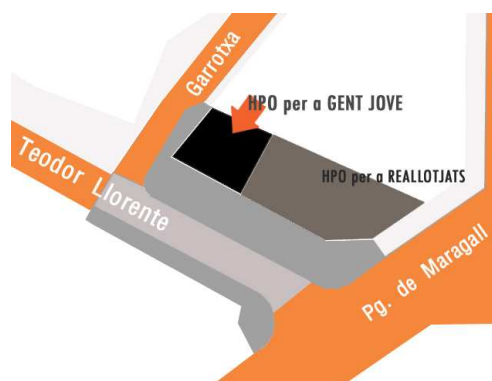
La construcció d'aquests habitatges protegits en dos solars contigus, amb façanes a tres carrers (Garrotxa/Teodor Llorente/Passeig de Maragall), ofereix la possibilitat de plantejar un edifici compacte, de gran longitud, però **mantenint les seves identitats**; habitatges de lloguer i habitatges per a reallotjats urbanístics.

Així, sobre una base de façana plana de prefabricats de formigó que emula i continua la planimetria, el color i la textura de la façana veïna (Passeig de Maragall, 115), aquí (Teodor Llorente, 8) s'ha apostat per contraposar aquesta composició amb unes obertures pètries plenes de color, que es desprenen del pla de façana i que corresponen a cadascuna de les unitats d'habitatge.

Fig. 3 i 4. 'Detall de façana de l'edifici de Teodor Llorente, 8, i plànol d'ubicació de les dues promocions al barri del Guinardó.



3



4

## Habitatge protegit en un entorn millorat

En aquest eix de connectivitat que va des del carrer Teodor Llorente fins al carrer d'Olesa, l'Ajuntament ha impulsat 50 nous habitatges de protecció oficial, tots ells construïts per Regesa.

**Aquest conjunt de promocions s'ubiquen en un entorn recentment urbanitzat** com és el de la **Plaça de Maragall**, millorat tot just fa un any, i el del **carrer d'Olesa**.

Així, en el **cantó est de la plaça** (banda carrer d'Olesa), **s'ha prioritzat el màxim de superfície** per al vianant, però mantenint els requeriments de connectivitat viària, i dotant tota la zona amb més espai verd, i amb més quantitat d'arbres i plantes noves.

Mentre que a l'oest de la plaça (entre el carrer del Doctor Valls i el passatge Bernat Fenollar) s'estan realitzant els arranjaments previs de les obres d'una estació del Metro (L9). Aquí, tota aquesta superfície s'ha recobert amb sauló i amb disposició de bancs de fusta per als vianants.

Finalment, unes altres obres d'arranjament urbà que s'han realitzat prop d'aquell àmbit són les del **carrer d'Olesa**, des del Passeig de Maragall, i fins al carrer de Felip II, **permetent aconseguir una amplada regular** del mateix, **donant-li continuïtat a la trama viària** que arrenca **des del carrer de Teodor Llorente**, i amb la finalitat **d'esponjar la circulació rodada** de vehicles.

Fig. 5. Àmbit urbanitzat de la Plaça de Maragall, incloent-hi el carrer d'Olesa i, a l'esquerra, en color vermell-taronja, les dues promocions d'habitatge protegit del Pla d'Habitatge 2004-2010.



5

