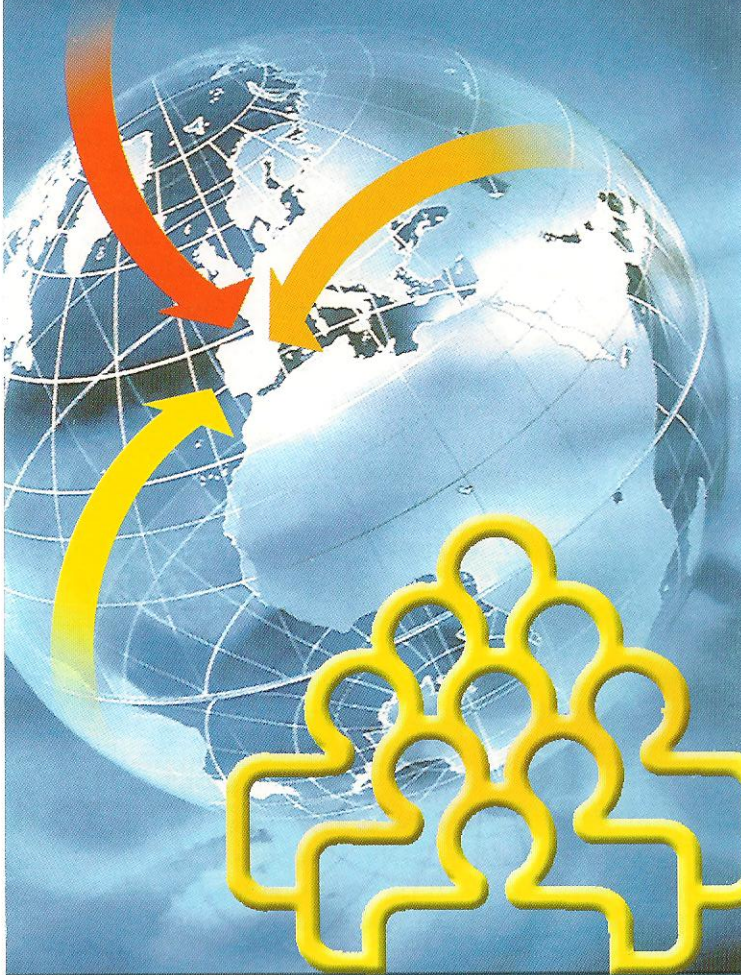


اللجوء بإسبانيا



مكتب اللجوء
الإدارة العامة للسياسة الداخلية
وزارة الداخلية

عناوين مهمة

مكتب اللجوء

C/ Pradillo, 40, Madrid 28002

رقم الهاتف: 900150000 (مجان)

ميتر: Alfonso XIII

www.mir.es

الإدارة العامة لدمج المهاجرين

وزارة العمل و الشؤون الإجتماعية

(وحدة العمل الإجتماعي) في مكتب اللجوء.

الهيئة العليا للأمم المتحدة الخاصة باللجئين

Avda. General Perón, 32, Madrid 28020

رقم الهاتف: 91 556 36 49\ 3503

ميتر: Lima

www.acnur.org

الجمعيات لأحكومة

الصليب الأحمر الإسباني

Calle Juan Montalvo, 3, Madrid 28040

رقم الهاتف: 91 5333102\04\05

ميتر: Guzmán el Bueno و Cuatro Caminos

www.cruzroja.org

اللجنة الإسبانية لمساعدة اللاجئين

Calle General Perón, 32, Madrid 28020

رقم الهاتف: 91 555 46 99\0608

ميتر: Lima

www.cear.es

جمعية اللجنة الكاثوليكية الإسبانية لمساعدة اللاجئين

Calle Luis Vélez de Guevara, 2, 2º, Madrid 28012

رقم الهاتف: 91 5327478\7479

ميتر: Tirso de Molina

www.accem.es

الهيئة العالمية للإغاثة - إسبانيا - إغاثة

Calle Luchana, 36, 4º Dcha. Madrid 28010

رقم الهاتف: 91 4472872 \ 2960

ميتر: Bilbao

www.ongrescate.org

ملاحظة: في المكاتب التي تطلب فيها اللجوء يمكنك الحصول على

المزيد من المعلومات حول جمعيات غير حكومية محلية تساعد

طلاب اللجوء.

من المسؤول عن القرارات الخاصة بطلبات اللجوء؟

جميع الطلبات تدرس بغض النظر عن مكان تقديمها بمكتب اللجوء

وزير الداخلية هو الذي يتخذ القرارات.

في ما يخص القرارات النهائية حول منح الحماية فهي تتخذ من طرف وزير الداخلية اعتمادا على اقتراحات لجنة لجوء يكونها ممثلون عن مجموعة من الوزارات.

ما هي حقوق من يحصل على حق اللجوء؟

عدم الإرجاع إلى البلد الأصلي

الحصول على رخصة الإقامة والعمل.

الحصول على وثيقة الهوية

الحصول على وثيقة السفر لزيارة جميع البلدان ما عدا البلد الأصلي للاجئين.

التجمع العائلي (الزوج والأبناء والآباء)

تخفيض العهل للحصول على الجنسية الإسبانية

ما هي حقوق من يحصل على الحماية الإنسانية؟

عدم الإرجاع إلى البلد الأصلي

الحصول على رخصة الإقامة والعمل لمهلة سنة مع السماح بالتجديد.

الحصول على وثائق الهوية في حالة عدم الحصول عليها من سلطات بلدك.

وثيقة سفر في حالة عدم استطاعتك الحصول على جواز سفر من سلطات بلدك.

التجمع العائلي (الزوج والأبناء والآباء) حسب القوانين الخاصة بالأجانب المقيمين بإسبانيا.

البرامج الإجتماعية الخاصة بطلاب اللجوء

يمكن لطلاب اللجوء الاستفادة بخدمات تسد حاجاتهم الأساسية والإستفادة برخص العمل في حالة قبول الطلب للدراسة المعمقة وبعد مرور ستة أشهر من تاريخ الطلب نون الحصول على الجواب.

اللاجئون وذوو حق الحماية لديهم إمكانية الاستفادة بالخدمات الإجتماعية والتربوية والصحية التي تقدمها الإدارات العمومية المختصة.

للمزيد من المعلومات توجه إلى وحدة العمل والشؤون الإجتماعية بمكتب اللجوء أو إلى الجمعيات للأحكومة التالية:

لمن يمنح حق اللجوء بإسبانيا؟

- يمنح حق اللجوء لمن له مخاوف مبررة من الملاحقة في بلده لأسباب عرقية أو دينية أو آراء سياسية أو بسبب قوميته أو انتمائه إلى فئة إجتماعية معينة.
- تمنح الحماية كذلك لغير اللاجئين الذين لا يمكنهم العودة إلى بلدهم الأصلي لخطر فعلي يوشك بحياتهم أو سلامتهم ، مثل الحروب أو العنف الشامل.
- إذا كنت أجنبيا وفي وضعية من الوضعيات المشار إليها سابقا وكنت بحاجة لحماية فعليك بطلب اللجوء.

أين يمكن تقديم طلب اللجوء؟

- إذا كنت خارج إسبانيا تستطيع طلب اللجوء في سفارة أو قنصلية إسبانية تتواجد خارج بلدك الأصلي. يجب عليك البقاء في ذلك البلد خلال مهلة دراسة طلبك.
- في النقطة الحدودية للدخول إلى إسبانيا إذا لم تكن بحوزتك الوثائق القانونية التي تخول حق الدخول إلى إسبانيا.
- إذا كنت داخل التراب الوطني الإسباني تستطيع طلب اللجوء في:

- مكتب اللجوء

- إحدى المكاتب الخاصة بالأجانب

- مخافر الشرطة المعنية لهذا الغرض

متى يجب طلب اللجوء؟

- إذا كنت بإسبانيا بصفة قانونية تستطيع طلب اللجوء في أي وقت قبل خلاص رخصة الإقامة.
- في الحالات الأخرى في ظرف شهر ابتداء من تاريخ دخول إسبانيا.
- إذا كان طلب اللجوء يتبنى على حوادث وقعت في بلدك بعد خروجك منه، فيبدأ عد المهلة ابتداء من يوم وقوع تلك الحوادث.

كيف يتم طلب اللجوء؟

- عليك بتقديم طلب اللجوء شخصيا وفي حالة عدم الإمكانة لسبب قانوني أو مرض يمكنك طلب اللجوء بتفويض وكيل.
- عليك أن تجيب عن مجموعة من الأسئلة حول شخصيتك وأن تفسر جميع الأسباب التي دفعتك لطلب اللجوء وكيفية وصولك لإسبانيا.
- عليك بتسليم جواز سفرك أو وثائق أخرى تدل عن هويتك أو تبرير عدمها أو غيابها وإذا أمكن قدم جميع الوثائق والشواهد التي تثبت معاناتك ومشاكلك في بلدك.

ماهي حقوق طالب اللجوء؟

- حقوق طالب اللجوء في النقط الحدودية أو داخل التراب الوطني الإسباني هي كما يلي:
- حق البقاء بإسبانيا إلى حين البث في طلب اللجوء.
- حق الاستفادة من خدمات محام مجان في حالة عدم القدرة على أداء تكاليف محام (نقابة المحامين أو جمعيات لا حكومية)
- حق مترجم إذا كنت لا تتكلم أو لا تفهم اللغة الإسبانية.
- حق العناية والإسعافات الطبية عند الضرورة.
- حق إشعار الهيئة العليا للأمم المتحدة الخاصة باللاجئين بطلب لجوءك.

ما هي واجبات طالب اللجوء؟

- التعاون مع السلطات الإسبانية خاصة فيما يلي:
- الاعتراف بالهوية الحقيقية ، وإن أمكن ، تسليم جميع الوثائق والبيانات التي تثبت الهوية
- الإفادة بجميع الأسباب والوقائع والحقائق لطلب اللجوء.
- العمل حسب الإرشادات والتعاليم للإقامة وتجديد الوثائق
- إبلاغ السلطات المعنية بأي تغيير في مكان الإقامة ، لأنه في حالة عدم الإبلاغ أثناء تغيير الإقامة لن يمكنك تلقي أي إشعار بهم طلب لجوءك.

تعتبر الثقة في السلطات الإسبانية من أهم النقط ، وليكن في علمك

مألي:

- لمساعدتك يلزم معرفة ما جرى لك.
- إذا لم تحكي بكل صراحة و منذ البداية الأسباب الحقيقية وراء طلب لجوءك قد ينتج عن ذلك عدم تصديق أقوالك .
- كل ما تحكيه يعتبر سرا. لا يمكن بتاتا إخبار حكومة بلدك بأنك طالب لجوء و بما تحكيه لنا.
- إن جميع الموظفون والشرطة والمترجمون الذين سوف يتعاملون معك يجبرهم القانون على كتمان السر.
- الأشخاص الذين سوف يتعاملون معك متعودون على العمل مع طلاب اللجوء و من هم بحاجة لحماية. يمكنك أن تثق بهم.
- تستطيع الإتصال بالهيئة العليا للأمم المتحدة الخاصة باللاجئين متى اقتضى الحال.
- لك حق محام مجان إذا لم تكن باستطاعتك أداء تكاليف خدمات المحامي خلال جميع المراحل التي يقتضيها طلب اللجوء.

كيف تتم إجراءات اللجوء؟

تتم إجراءات اللجوء بإسبانيا عبر مرحلتين:

1- مرحلة قبول الطلبات للدراسة المدققة

خلال هذه المرحلة يتم عزل ورفض طلبات أولئك الأشخاص الذين لا يحتاجون لحماية أو أن طلباتهم لا تخص إسبانيا بل تخص بلدانا أخرى.

• طلب اللجوء بالنقط الحدودية يعني:

- البقاء هناك إلى حين اتخاذ القرار حول طلب لجوءك و ذلك يتم في ظرف ثلاثة أيام.
- إذا تم قبول الطلب تستطيع الدخول إلى إسبانيا.
- إذا تم رفض الطلب عليك بمغادرة البلد وبإمكانك طلب استئناف (إعادة دراسة الطلب) خلال مهلة 24 ساعة ابتداء من تاريخ الإشعار بالرفض. ويتم البث في طلب الاستئناف خلال مهلة لا تتعدى يومين.
- يمكنك تقديم طعن أمام المحاكم ضد قرارات رفض طلب اللجوء.

• طلب اللجوء داخل التراب الوطني الإسباني يعني:

- بعد تقديم الطلب تسلم لك وثيقة بيضاء اللون وفي ظرف مهلة لا تتعدى 60 يوما تقوم السلطات بإشعارك بقرارها.
- وفي حالة رفض الطلب عليك بمغادرة البلد
- يمكنك تقديم طعن أمام المحاكم ضد رفض الطلب

2- مرحلة تحديد صفة لاجئ

- في حالة قبول طلبك لمتابعة الإجراءات سواء داخل التراب الوطني أو في النقطة الحدودية ، إذا سوف يدرس طلبك بصفة معمقة وسوف يتم تسليمك وثيقة أخرى ذات لون أصفر.
- السلطات تتخذ القرار في مهلة لا تتعدى ستة أشهر.
- القرار الإيجابي يعني الاعتراف بك كلاجئ أو كشخص له الحق لحماية إنسانية.
- القرار السلبي يعني مغادرة إسبانيا إلا إذا كانت بحوزتك رخصة إقامة تسمح لك البقاء بإسبانيا.
- لك الحق أن تقدم الاستئناف أمام المحكمة ضد الرفض.

ليكن في علمك أنه من حقا الاستفادة بخدمات محام مجان إذا لم يكن باستطاعتك أداء التكاليف خلال جميع مراحل طلب اللجوء وانشاء الاستئنافات